

Association  
des ITEP  
et de leurs réseaux



**16<sup>èmes</sup>** journées nationales  
de formation de l'AIRe



De la prise en charge  
à l'accompagnement :  
**une réflexion éthique**  
sur l'évolution de nos pratiques



Reims  
Centre des Congrès  
**30 Nov. 1<sup>er</sup> et 2 Déc. 2011**



Sous le haut patronage des ministères de la santé,  
de la jeunesse, des sports et de la vie associative,  
du travail, des relations sociales, de la famille, de la  
solidarité et des personnes handicapées et de  
l'éducation nationale

# PROGRAMME DES JOURNEES

Mercredi  
30  
Nov.

13h à 13h30 Accueil des participants

13h30 à 14h30 Ouverture des journées

Mot de bienvenue

Mme la Maire de REIMS

Mr le Pdt du Conseil Régional

Mr le Directeur de l'ARS Champagne Ardennes

Mr Gilles GONNARD Président de AIRe

14h30 à 16h30 « De la prise en charge à l'accompagnement :  
une approche socio-historique »

Qu'en est-il aujourd'hui de l'accompagnement dans le cadre de l'intervention auprès des jeunes ? Cette référence croissante est à interroger sur le sens à lui donner. S'agit-il effectivement d'une nouvelle mission du médicosocial ? S'agit-il d'un relooking de la notion de prise en charge ? Est-ce qu'elle vient s'y substituer complètement ? Quels liens peut-on faire entre le recul des institutions, le développement des réponses en milieu ordinaire et la montée de l'accompagnement ?

Marc FOURDRIGNIER Maître de conférences à l'Université de REIMS, membre du laboratoire d'Etudes et de Recherche sur les professionnalisations

16h30 à 19h

« Faute de désir, l'éducateur fait des projets  
et porte plainte ... »

Face à des jeunes en panne de désir, il s'agit davantage de mobiliser son propre désir que de faire des projets qui ne serviront qu'à les sur-aliéner. Il s'agit d'être en rapport avec le sens de sa propre vie, son propre rapport à la vie et à la mort, dans la relation à l'enfant, pour lui transmettre la Loi qui humanise et pacifie.

Faute de soutenir sa position d'autorité, l'éducateur «porte plainte» au lieu d'entendre la souffrance derrière l'insulte...

Gabriel GODARD Psychologue clinicien, Directeur de l'Institut  
« Repères »

Jeudi  
1<sup>er</sup>  
Dec.

9h à 12h30 ATELIERS

13h30 à 17h ATELIERS

18h30 Apéritif Champenois pour tous

20h00 Soirée festive Spectacle sur réservation :  
Ecole nationale des Arts du Cirque  
«Fils Funky» Groupe instrumental de l'école de médecine.

Vendredi  
02  
Dec.

9h à 11h « Le dispositif d'accompagnement ITEP : agrément,  
financement, notification d'orientation vers l'ITEP »  
UNIO PSS & AIRe : élaboration de modalités pratiques

11h à 12h30 « Une réflexion épistémologique sur les concepts  
utilisés par le discours de la modernité, en matière de  
travail avec les parents »  
Sans méconnaître le caractère salubre de la révolution culturelle  
qui s'impose aux pratiques professionnelles du fait de la mutation  
de la famille, nous devons nous saisir de la question pour en poser  
correctement les nouveaux termes afin que nos pratiques ne se trouvent  
pas assujetties à une nouvelle logique qui nous dessaisirait du Sens de  
la prise en charge des enfants et de la prise en compte des parents.

Daniel COUM  
Psychologue clinicien  
Membre associé au laboratoire d'anthropologie et de sociologie  
de Rennes 2, Directeur de l'association PARENTEL

14h à 15h30 « LE HANDICAP FACE AUX MASQUES MODERNES  
DE L'AUTONOMIE »

Le handicap se trouve pris depuis quelques années dans l'idéologie du  
dynamisme économique, de la maîtrise et d'autarcie triomphante, au  
service desquels seraient orientées les missions d'accompagnement. Il  
s'agira d'interroger le concept d'autonomie en son fond philosophique  
et de se demander si sa version contemporaine ne cache pas des  
ambiguïtés dangereuses.

Bertrans Quentin  
Maître de conférences à l'Université Paris-est Marne-la-Vallée  
Au Master d'éthique médicale et hospitalière

15h30 à 16h30 Débat général

16h30 Clôture des travaux

Gilles GONNARD Président de Aire

# FICHE ATELIER DU JEUDI MATIN

Jeudi  
1<sup>er</sup>  
Déc.

MATIN  
de 9h  
à 12h

## ATELIER 1

Construire l'alchimie de l'accompagnement de l'ITEP au sein de l'école ordinaire.

A travers une expérience de 7 années, comprendre comment et pourquoi l'ITEP a déployé des adaptations pour parvenir à remplir sa fonction de personne ressource pour l'Education Nationale.

Animateurs : P.JOUBERT Membre du CA , ADIR région 6, A.PAVY membre du CA et délégué régional Rhône-Alpes

Intervenants : Représentant de l'Inspection Académique et Principal de Collège

Equipe : ITEP ANAIS ST IMOGENES (51)

## ATELIER 2

Quelles relations avec les parents dans le processus institutionnel d'accompagnement de l'enfant, de l'adolescent dans les différentes modalités du dispositif ITEP ?

Penser un accompagnement de l'enfant, de l'adolescent, reconnu dans leur « souffrance psychique », n'en passerait-il pas par la une égale reconnaissance de la « souffrance psychique » de leurs parents ?

Animateurs : C.DUCRET, membre du CA, ADIR\* région 2

Intervenants : ANJEU-TC, M.Défrance, directeur ITEP Clairval (92)

Jeudi  
1<sup>er</sup>  
Déc.

### ATELIER 3

SESSAD/AVS : quelles représentations ?  
Quelles articulations avec l'ITEP?  
Enjeux et réalités

« Refus d'AVS car attribution d'un SESSAD » ou paroles de parents : « Pas besoin de SESSAD, j'ai une AVS » ou « le SESSAD en dehors de l'école : une AVS y est à plein temps ! »

Animateurs : F.DELAY membre du CA, ADIR région 4, F.DELACOURT vice-président AIRe

Equipe : SESSAD-ITEP Elan Argonnais (51),  
Claudine PAVET coordinatrice AVS EN (51)

### ATELIER 4

Soutenir la démarche  
thérapeutique : c'est quoi ?

La circulaire ITEP énonce : « le soutien à la dimension thérapeutique » comme une composante de la fonction éducative. Comment cela peut-il se mettre en œuvre ? Quelles actions sont à classer dans cette démarche et sous quelles formes?

Animateur : A.DAUBERT membre du CA

Intervenant : Bernard GOLSE (pédopsychiatre-psychanalyste : chef de service de l'hôpital NECKER, Professeur de psychiatrie PARIS V)

Equipe : E.D.P.A.M.S 08

### ATELIER 5

L'accompagnement thérapeutique en ITEP :  
réflexions et cliniques à propos de la violence  
et du langage

Comment lire ces symptômes, d'agressivité, de violence, de passage à l'acte? Comment favoriser une mise en mots, une symbolisation et un recours au langage pour éviter la décharge?

Animateur : S.HEUZE membre du CA, consultant et chargé de formation AIRe

Intervenants : Elise MARCHETTI Psychologue clinicienne, formatrice IRTS Champagne Ardenne, Marc André FRIEDRICH Pédopsychiatre en ITEP, Anne FEUILLEN Orthophoniste, Caroline JANVRE psychologue clinicienne, Belaïd YAHIAOUI Educateur, Emmanuelle DERRAY éducatrice spécialisée, thérapeute familiale, Nathalie LEGUERCHOIS conteuse professionnelle, art-thérapeute.

MATIN  
de 9h  
à 12h

Jeudi  
1<sup>er</sup>  
Déc.

MATIN  
de 9h  
à 12h

## ATELIER 6

### Du projet à l'accompagnement responsable

Comment articuler deux projets : projet du professionnel et/ou projet de vie (individualisé ou pas) de la personne accompagnée dans l'une ou l'autre variante d'accompagnement. Un accompagnement qui, s'il se veut responsable, doit pouvoir constamment faire la part des choses entre le suivi, le conseil et la guidance, laquelle s'apparenterait à une forme de prise en charge ?

Animateurs : M.SOUST-LATOU, T.ROMAIN membres du CA

Intervenant : Jean Pierre BOUTINET , Professeur émérite à l'Université Catholique de l'Ouest, Professeur associé à l'Université de Sherbrooke, Chercheur associé à l'Université de Paris X

Equipe : ITEP Fondation Lucy Lebon (52), Un représentant de l'ASE (52), un Représentant du secteur de Pédopsychiatrie (52)

## ATELIER 7

### Articulation PPRE/PPS/PPA au sein de l'école

Comprendre comment les logiques institutionnelles de 3 champs de responsabilités différentes peuvent concourir à un même projet individualisé et servir l'enfant et l'adolescent dans son cursus scolaire et de formation.

Animateur : J.F.PRADENS membre du CA

Equipe : ITEP Sauvegarde des Ardennes (08), Pascal BOURGA (Enseignant référent), Sylvette CARON représentant de la MDPH (08), un Principal de collège.

# FICHE ATELIER DU JEUDI APRES-MIDI

Jeudi  
1<sup>er</sup>  
Déc.

Après-  
MIDI  
de 14h  
à 17h

## ATELIER 8

L'accès  
aux psychothérapies  
dans un dispositif ITEP

Qui demande la psychothérapie ? Le jeune, ses parents, le médecin, le juge, l'équipe de l'ITEP, ... ? Comment dès lors s'organise l'institution pour favoriser l'émergence d'une adhésion de l'enfant, de l'adolescent à cet exigeant et difficile « travail sur soi »...

Animateur : F.HAURY, membre du CA, ADIR région 1

Intervenant : Claude WACJMAN, Directeur de recherches Paris Diderot

Equipe : Psychothérapeutes de l'ITEP LE COTEAU, VITRY sur SEINE (94)

## ATELIER 9

Le Lien, la Loi et le Sens :  
une alchimie pour accompagner

Comment concilier la confiance nécessaire pour asseoir notre autorité, établir entre nous et le jeune une alliance visant notamment à en faire un partenaire de réussite.

Animateur : S.HEUZE membre du CA, consultant et chargé de formation AIRe

Intervenants : Marie Françoise BONICEL, diplômée de sciences politiques, économiques et sociales, Docteur en psychologie sociale clinique, psychologue, Kerstin LAPORTE psychologue clinicienne, Annie BARDOT éducatrice ITEP Jean Laporte (63)

Jeudi  
1<sup>er</sup>  
Déc.

Après-  
MIDI  
de 14h  
à 17h



## ATELIER 10

### Le concept d'accompagnement dans les politiques sociales et sanitaires européennes

L'association MÉTIS, attachée à la dimension institutionnelle du soin, a récemment précisé ses buts en orientant son action vers le développement et la promotion de toute action visant à soutenir, maintenir ou rétablir l'accès à la santé mentale de la jeunesse. Ces positions sont compatibles avec la notion « d'empowerment », processus qui vise à aider les personnes à gagner ou reconquérir le contrôle de leur vie comme des citoyens à part entière.

Animateur : M. VAN DERCAM Président des IMP 140 et administrateur délégué de MètIS EUROPE, ainsi que L. FOUARGE Directeur du COGA, et membre de MètIS EUROPE

Equipe : MètIS Europe

## ATELIER 11

### De la prise en charge à l'accompagnement : une nouvelle orientation dans les rapports parents / professionnels

Comment repenser ces rapports tout au long de l'accompagnement de l'enfant, dans le respect des places de chacun ?

Animateur : Y.MATHO membre du CA

Intervenant : ANJEU-TC Madame Odile TIERS et des parents d'enfants et d'adolescents accompagnés en ITEP

## ATELIER 12

### Accompagner : un nouveau métier ?

Qu'en est-il des formations et des pratiques au regard de cette évolution ?

Animateur : G. AUGIS membre du CA

Intervenant : Yannick GUILLAUME formateur IRTS Champagne Ardenne

Equipe : ITEP S.A.A.M.E Charles et Thérèse FORTIER établissement LES SYLVAINS (08)



Jeudi  
1<sup>er</sup>  
Déc.

Après-  
MIDI  
de 14h  
à 17h

### ATELIER 13

## Processus et procédures de contractualisation en ITEP

En quoi la contractualisation a-t-elle modifié le rapport à l'utilisateur ?

Animateur : Y.MORREDU membre du CA, ADIR région 8

Intervenant : Thibault MARMONT sociologue (CREAHI Champagne-Ardenne)

Equipe : ITEP AISY UGECAM (21)

### ATELIER 14

## Les médiations éducatives dans les composantes du dispositif ITEP, de l'internat de semaine à l'intervention ambulatoire

Les relations et les médiations pour ne pas être fondamentalement différentes dans le dispositif institutionnel, se déploient néanmoins dans des recours singuliers, qui posent la question du travail à la fois, à plusieurs et seul avec le jeune. Dans ces conditions, quelles peuvent être les médiations thérapeutiques, éducatives et pédagogiques mises en œuvre par l'équipe ?

Animateurs : Y.V.MAGREZ , J.CUVELIER membres du CA, ADIR région 3

Equipes : ITEP du Nord, SESSAD-ITEP IDF



# ARGUMENTAIRE

JOURNEES NATIONALES AIRe REIMS 2011

« DE LA PRISE EN CHARGE A L'ACCOMPAGNEMENT :  
UNE REFLEXION ETHIQUE SUR L'EVOLUTION DE NOS  
PRATIQUES »

A travers leurs dernières et nombreuses évolutions, la législation et la réglementation concernant le champ du handicap ont clairement posé l'action médicosociale dans une mission d'accompagnement de la personne dans le respect de son projet de vie. Cette approche qui place la personne en situation de handicap en position d'autodétermination de ses besoins vaut pour tous les types de handicap. Néanmoins, elle peut mettre en difficulté les personnes en situation de handicap, ou engagées dans un processus handicapant, lorsqu'elles présentent des troubles qui altèrent leur jugement et leurs capacités à identifier clairement ce qui fait question pour elles-mêmes.

Ces évolutions ne se réalisent pas seulement au regard d'un passé pas si lointain (I.R et Loi de 75) où nous étions dans la prise en charge, mais nous invitent à l'articulation prise en charge – accompagnement, c'est-à-dire cette fois, dans la prise en compte de la personne engagée dans un processus handicapant.

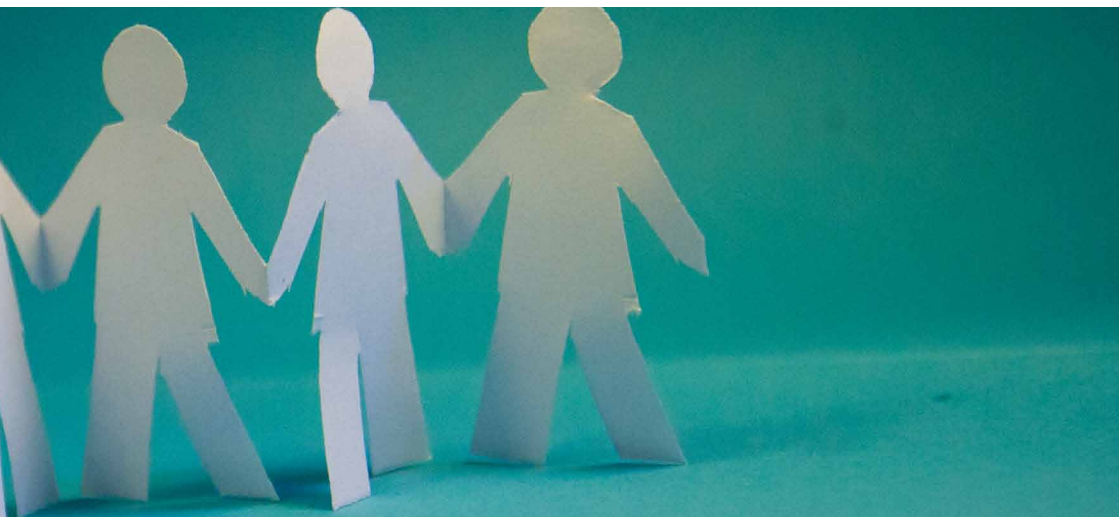
Cette situation questionne des notions fondamentales de nos pratiques. Elle vient solliciter le cadre et la philosophie de la mission médicosociale générale. La position soignante s'apparente-t-elle à de l'accompagnement dans ses rapports au sujet ? Comme son étymologie le suggère, l'idée d'accompagnement séduit



par ses aspects de partage, de respect des choix de la personne, d'aide à une qualité de vie personnelle et sociale. Elle peut cependant interroger la fonction de soins et la nécessité pour le professionnel d'ITEP « d'amener l'enfant ou l'adolescent à prendre conscience de ses difficultés » même si cela peut aller, momentanément, contre son désir, sa demande. Ainsi, comment établir un projet de soins, une contractualisation qui ne reposerait que sur la simple demande de « l'utilisateur » qui peut le conforter dans une attitude de déni de ses difficultés? L'accompagnement requiert une altérité. Pour autant cela implique-t-il toujours une symétrie des places où les parents exercent toute leur responsabilité?

Notre approche clinique est questionnée par les choix éthiques et thérapeutiques à opérer, par les postures professionnelles à redéfinir, dans un engagement réciproque avec l'enfant ou l'adolescent, entre ses besoins et ses désirs et leurs tensions éventuelles avec ceux de leurs parents. A l'heure des recommandations de désinstitutionnalisation, du développement des services à la personne, les ITEP pourraient se trouver au premier abord, dans leur visée institutionnelle soignante, à contre courant des évolutions actuelles.

Il nous appartient donc d'analyser ces phénomènes à la lumière des sciences humaines et politiques, de l'évolution des cultures professionnelles afin de se construire une clinique alliant notre conviction de la pertinence d'une fonction institutionnelle soignante et la garantie d'un accompagnement responsable conforme aux évolutions de notre environnement culturel et réglementaire.



Routes : A4-E0  
(Paris-Strasbourg-  
Allemagne), A26-  
E17(Lille-Lyon-  
Méditerranée),  
A34-E46 (Reims-  
Ardennes-Belgique)

Gares : Reims  
Centre (pour Paris).  
Champagne-  
Ardennes TGV (à  
Bezannes) à 5 km  
de Reims (vers  
Paris et le réseau  
national)

Tramway : lignes A  
et B, arrêt Vesle

Aéorports : Roissy-  
Charle-de-Gaulle à  
30min en TGV, Orly  
à 1h30 en navette

Trajet gare-centre  
des congrès à  
pieds :  
moins de 10  
minutes.

**CENTRE DES CONGRES**  
12 bd Général Leclerc - 51722  
Reims cedex  
Tél. +33 (0)3 26 77 44 44

GARE

Boulingrin

Reims  
Gare Centre

Place d'Erlon

Langlet

Opéra

Direction  
Tinquieux  
Paris  
A4/ A26

Sortie  
Reims centre

Sortie  
Reims centre

Comédie

Veste

Delaune

Courlancy

Direction  
Lyon  
Troyes  
Châlons-en-Champagne  
Metz  
Nancy  
Strasbourg  
A4

